



# Inkema RH21/31 con labio retráctil

RH21  
RH31

Rampa de carga hidráulica modelo autoportante con labio retráctil de 500 mm (RH21) o labio de 1.000mm (RH31)



## DESCRIPCIÓN TÉCNICA

La **rampa hidráulica de Inkema RH21/31** permite salvar la distancia y la altura entre los muelles de carga y las cajas de los camiones. Inkema ofrece una solución económica para las operaciones de carga y descarga. El labio retráctil está disponible en 500mm (RH21) y 1000mm (RH31).

La **rampa hidráulica de Inkema RH21/31** está disponible con diferentes especificaciones como la longitud, anchura y capacidad de carga junto con la elección del modelo estándar de instalación: empotrada, autoportante o box. Las rampas hidráulicas de Inkema han sido contruidas en conformidad con la última normativa europea EN1398, con características de seguridad adicionales.

La rampa RH21/31 está especialmente indicada para instalaciones que requieren un alto aislamiento térmico. La RH21/31 es adecuada para almacenes, logística, distribución y industrias químicas.

Rampas de carga

## CARACTERÍSTICAS TÉCNICAS Y RENDIMIENTO

· Plataforma	Chapa superior antideslizante lagrimada 8/10 mm de espesor
· Seguridad	Puntal de seguridad para el mantenimiento
· Acabados	Pintado o galvanizado
· Capacidad de carga	6 toneladas
· Tamaños	4 tamaños estándares para las RH21/RH31: L 2060 x (W 1800/2000/2200) x H 600mm (Sólo para la rampa hidráulica RH21) L 2560 x (W 1800/2000/2200) x H 600 mm L 3060 x (W 1800/2000/2200) x H 800 mm L 3560 x (W 1800/2000/2200) x H 800 mm

## OPCIONES DE RAMPAS DE CARGA

Además de las especificaciones técnicas estándar de las rampas de carga, hay otras opciones disponibles\*<sup>1</sup>:

- Tamaño del labio 500mm (RH21) o 1000mm (RH31)
- RH21/RH31 con encofrado
- Bancada
- Capacidad de carga (trabajo pesado): 10 toneladas
- Acero inoxidable (resistente a la corrosión y al medio ambiente)
- Pintado en RAL 7016 o en cualquier color RAL
- Tamaños: hasta 4500mm de longitud x 2400 de ancho x 900 de alto\*<sup>2</sup>.

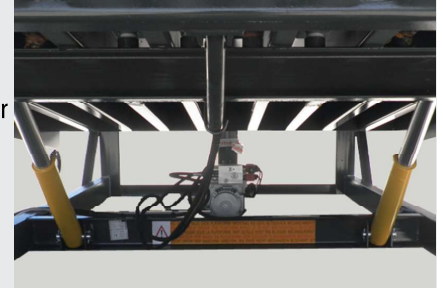
\*<sup>1</sup>Para otras opciones consultar con nuestros comerciales.

\*<sup>2</sup>Para otras medidas consultar con nuestros comerciales.

La **rampa de carga Inkema RH21/31 con labio retráctil** cumple con la normativa europea: **EN 1398**

### Sistemas de Seguridad

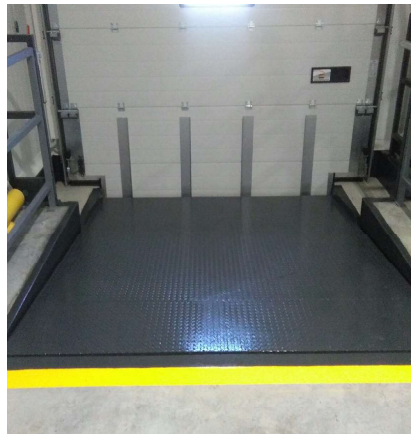
- **Indicador LED verde de seguridad** en el panel de control
- **Sistema de detención de rotura de manguera** que garantiza la seguridad de su nivelador
- **Parada de Emergencia**
- **Faldones fijos y móviles laterales**
- **Bandas laterales**
- **Barra de seguridad**
- **Válvulas de seguridad anticaída**



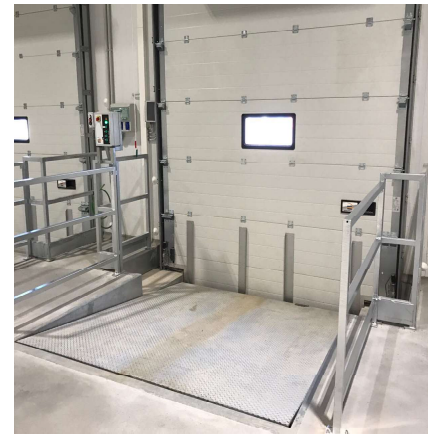
Cilindros de elevación con válvulas anticaída.



Labio retráctil de 1.000mm extendido (RH31)

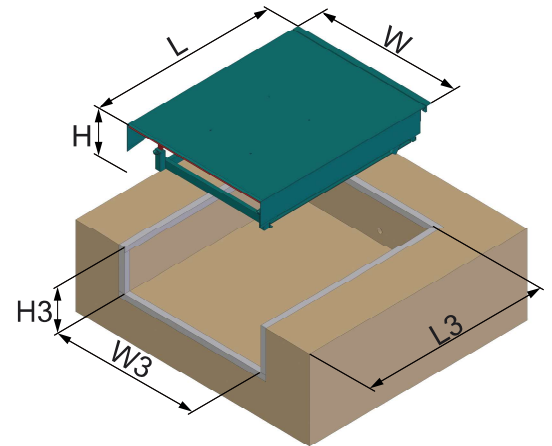
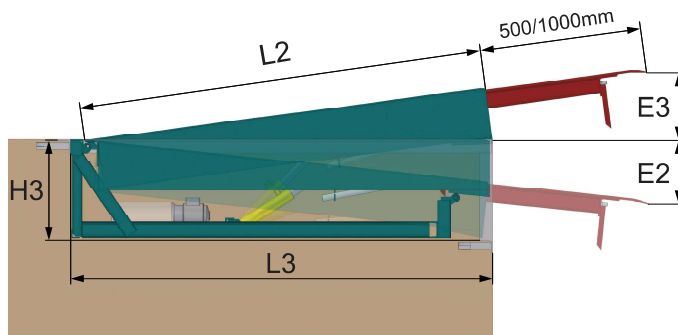


Superficie superior lagrimada antideslizante



Las RH21/RH31 son adecuados para cualquier sector industrial

### DIMENSIONES PARA EL FOSO



RH2										
LIP	L	L2	W	H	L3	W3	H3	E1	E2	E3
500	2060	1970	1800	600	2080	1840	610	300	307	500/1000mm
	2560	2470		2580	2040	364		325		
	3060	2970	2000	800	3080	2240	810	427	403	
	3560	3470	2200	3580	480	387				

RH3										
LIP	L	L2	W	H	L3	W3	H3	E1	E2	E3
1000	2560	2470	1800	600	2580	1840	610	433	373	500/1000mm
	3060	2970		2000	800	3080		2040	495	
	3560	3470	2200	3580	2240	810	546	430		

### Acabados



#### Pintado:

Excelente resistencia a la corrosión y a los agentes ambientales. Color estándar gris RAL 7016, puede elegirse cualquier otro color según carta RAL.



#### Galvanizado:

Excelente resistencia a la corrosión y a los agentes ambientales.