



Rampa niveladora empotrada con labio abatible RH11

Rampa niveladora modelo empotrada con labio abatible de 400 mm.

DESCRIPCIÓN TÉCNICA

La rampa niveladora **RH11** permite salvar la distancia y la altura entre los andenes de carga y las cajas de los camiones gracias a su mecanismo basculante hidráulico y a su labio abatible. Gracias a la longitud de su **labio hidráulico abatible de 400mm.** permite que la plataforma de la rampa se asiente firmemente en las cajas de los camiones. Este tipo de rampa niveladora, **modelo empotrada**, puede soportar hasta **30.000 lbs** de carga con una pendiente máxima de trabajo del 12.5%.



Rampa RH11 con el labio abatible plegado.

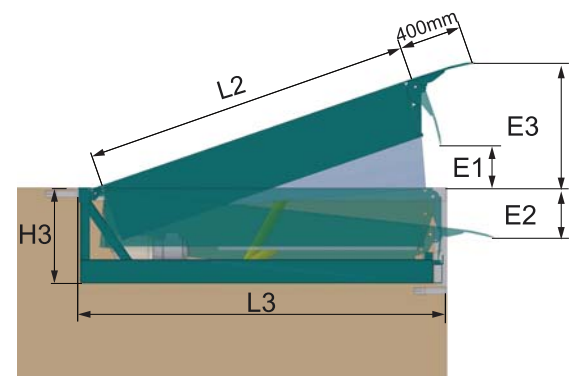
DIMENSIONES DE LA RAMPA

Medidas estándar para la rampa niveladora RH11 con labio abatible.

| MOD | LIP | L | W | H | L2 | L3 | W3 | H3 | E1 | E2 | E3 |
|--------|-----|------|------|-----|------|------|------|-----|-----|-----|------|
| 6'x8' | 400 | 2037 | 1829 | 491 | 2180 | 2210 | 1880 | 508 | 278 | 67 | 806 |
| 7'x8' | | | 2108 | | | | 2159 | | | | |
| 6'x10' | 502 | 2646 | 1829 | 592 | 2789 | 2819 | 1880 | 610 | 391 | 191 | 1046 |
| 7'x10' | | | 2108 | | | | 2159 | | | | |

unidades mm

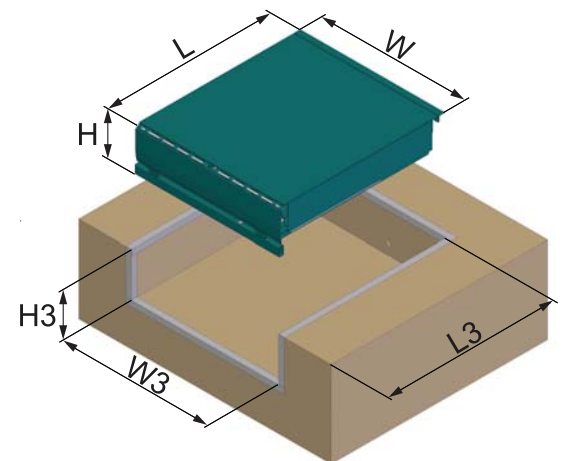
DIMENSIONES PARA EL FOSO



VISTA LATERAL DE LA RAMPA



- 1 Bisagras planas reforzadas auto-limpiantes.
- 2 Equipo hidráulico: motor eléctrico, bomba hidráulica y depósito.
- 3 Ejes protegidos contra la corrosión mediante tratamiento electrolítico de cincado y pasivado.
- 4 Sistema de centraje entre labio y andén con separadores de nylon para mantener la uña en la posición adecuada.
- 5 Guardas laterales de protección y bandas de seguridad.
- 6 Cilindros de elevación de Ø50mm de vástago con válvula de seguridad anticaída en el interior.

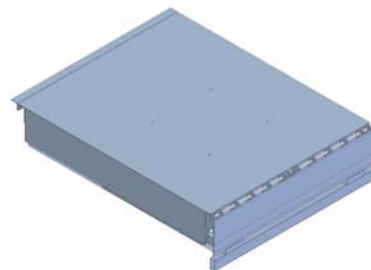


COMPONENTES:

- La **plataforma** consta de una chapa superior lagrimada de 1/4" de espesor con un conjunto de perfiles laminados y guardas laterales de seguridad.
- **Labio** compacto y robusto de chapa de acero lagrimada de 1/2" de espesor. El labio está plegado y fresado del extremo para el perfecto ajuste al camión y para suavizar el paso de la mercancía.
- La **bancada** está formada con perfiles laminados y sobre ella se instala la plataforma y el grupo hidráulico.



Rampas de carga



EQUIPO HIDRÁULICO Y BOTONERA

La centralita hidráulica está compuesta por: **motor eléctrico** de 1.0 CV 0.75kw 230/400 V, **bomba hidráulica** con caudal 5 l/m y **depósito de 5 litros** con visor de nivel de aceite, **electroválvula de seguridad**, un **cilindro de elevación** de 50mm de vástago, **cilindro de labio** de 30mm de vástago y **latiguillos hidráulicos**.

La botonera consta de: un transformador para circuito de maniobra a 24V AC, un seccionador, una regleta de conexiones, fusibles de protección, un guardamotor, un contactor y un piloto de puesta en marcha.



Botonera Inkema



Centralita hidráulica de la RH11

ELEMENTOS DE SEGURIDAD

La rampa RH11 dispone de los siguientes sistemas de seguridad:

- **Paro de emergencia:** Activado por botón o por falla eléctrica.
- **Guardas fijas y móviles laterales:** impiden el paso del pie entre la plataforma y el foso.
- **Bandas laterales:** Ayudan a reducir el riesgo de colisiones.
- **Barra de seguridad:** Impide el cierre durante las tareas de mantenimiento.
- **Válvula de seguridad check** dentro del cilindro hidráulico.
- Plataforma con **superficie superior lagrimada antideslizante**.



Guardas de seguridad con función de salva piés.



Labio hidráulico abatible extendido



Cilindro de elevación con válvula anticaída



RH11 adecuada para cualquier sector industrial

ACABADOS



Pintado:

Gran resistencia a la corrosión y a los agentes ambientales. Color estándar gris RAL 7016, puede elegirse cualquier otro color según carta RAL.



Galvanizado:

Excelente resistencia a la corrosión y a los agentes ambientales.



Inoxidable:

Excelente resistencia en ambientes agresivos como agua o sal. La opción más resistente ante cualquier atmósfera agresiva.

NORMATIVA

Inkema declara que la rampa niveladora RH11 se halla en conformidad con las siguientes directivas europeas:

2006/42/CE, 2014/35/UE, 2014/30/UE y UE 305/2011

Han sido calculadas y diseñadas de acuerdo con las siguientes normas técnicas armonizadas:

UNE-EN 1398 y UNE-EN ISO 12100

Y cumplen en lo que corresponda con las siguientes normas técnicas:

UNE-EN 349, UNE-EN ISO 13857, UNE-EN ISO 4413, UNE-EN 60204-1, UNE-EN 61000-6-2, UNE-EN 61000-6-3 y UNE-EN 61000-6-4